

أختار الإجابة الصحيحة .

١- تستخدم المخلوقات الحية الطاقة لـ

أ	تكاثر	ب	تنمو	ج	تستجيب
---	-------	---	------	---	--------

٢- التغير مع تقدم العمر يسمى

أ	النمو	ب	التكاثر	ج	الاستجابة
---	-------	---	---------	---	-----------

٣- أي من المخلوقات التالية يستخدم الطاقة من الشمس ليصنع الغذاء

أ	الأسد	ب	الخوخ	ج	النحل
---	-------	---	-------	---	-------

٤- قدرة المخلوق الحي على التفاعل مع ما يحيط به

أ	النمو	ب	التكاثر	ج	الاستجابة
---	-------	---	---------	---	-----------

٥- عندما يرى الأرنب الثعلب يهرب منه هذا يدل على

أ	النمو	ب	الاستجابة	ج	التكاثر
---	-------	---	-----------	---	---------

٦- أن ينتج المخلوق الحي أفرادًا من نوعه

أ	التكاثر	ب	النمو	ج	الاستجابة
---	---------	---	-------	---	-----------

٧- شجرة الليمون تتكاثر عن طريق

أ	الولادة	ب	البيض	ج	البذور
---	---------	---	-------	---	--------

٨- حيوان يتكاثر بالبيض

أ	الأرنب	ب	التمساح	ج	السنجاب
---	--------	---	---------	---	---------

٩- كل ما يحيط بنا من صخور وتربة وماء يسمى

أ	مخلوقات حية	ب	أشياء غير حية	ج	نظام بيئي
---	-------------	---	---------------	---	-----------

١٠- عندما يصبح الطقس باردًا في فصل فإن الشجر يستجيب بتساقط أوراقه

أ	الشتاء	ب	الخريف	ج	الصيف
---	--------	---	--------	---	-------

١١- أي مما يأتي يعد شيء غير حي

أ	الحصان	ب	الكرسي	ج	الإنسان
---	--------	---	--------	---	---------

١٢- أي مما يلي يساعد المخلوقات الحية على النمو والبقاء سليمة

أ	الغذاء	ب	المكان	ج	البيئة
---	--------	---	--------	---	--------

١٣- الوحدات البنائية التي تكون أجسام جميع المخلوقات الحية

أ	الأنسجة	ب	الأعضاء	ج	الخلايا
---	---------	---	---------	---	---------

١٤- غاز يوجد في الهواء أو الماء وتحتاجه معظم المخلوقات الحية

أ	ثاني أكسيد الكربون	ب	الأكسجين	ج	الهيدروجين
---	--------------------	---	----------	---	------------

١٥- بعض الحيوانات المائية تتنفس عن طريق الرئتين ومنها

أ	الحوت	ب	الكنعد	ج	الثعلب
---	-------	---	--------	---	--------

١٦- يدخل في تركيب أجسام جميع المخلوقات الحية وتستخدمه لتفكيك الطعام

أ	الهواء	ب	الغذاء	ج	الماء
---	--------	---	--------	---	-------

١٧- مخلوقات حية تتشابه في أنها تقوم بصنع غذائها بنفسها

أ	النباتات	ب	الحيوانات	ج	الحشرات
---	----------	---	-----------	---	---------

١٨- من خصائص النباتات أن معظمها يحتوي على أجزاء تساعد على صنع غذائها

أ	حمراء	ب	خضراء	ج	صفراء
---	-------	---	-------	---	-------

١٩- تراكيب في النبات تقوم بامتصاص الماء والأملاح من التربة

أ	الجذور	ب	الساق	ج	الورقة
---	--------	---	-------	---	--------

٢٠- تراكيب في النبات تقوم بتثبيت النبات في التربة

أ	الساق	ب	الجذور	ج	الأوراق
---	-------	---	--------	---	---------

٢١- الجذور الوتدية موجودة في نبات

أ	البصل	ب	القمح	ج	الفجل
---	-------	---	-------	---	-------

٢٢- الجذور الليفية موجودة في نبات

أ	الجزر	ب	القمح	ج	الفجل
---	-------	---	-------	---	-------

٢٣- جزء النبات الذي يشكل قوام النبات ويحمل بعض أجزاء النبات

أ	الساق	ب	الجذور	ج	الأوراق
---	-------	---	--------	---	---------

٢٤- جزء النبات الذي ينقل الماء والأملاح من الجذور إلى بقية أجزاء النبات

أ	الثمرة	ب	الساق	ج	الأوراق
---	--------	---	-------	---	---------

٢٥- تركيب هياها الله لصنع الغذاء

أ	الساق	ب	الجذور	ج	الأوراق
---	-------	---	--------	---	---------

٢٦- تقوم الورقة بصنع الغذاء بعملية

أ	التلقيح	ب	البناء الضوئي	ج	التحويل
---	---------	---	---------------	---	---------

٢٧- خلال عملية البناء الضوئي يطلق النبات غاز

أ	ثاني أكسيد الكربون	ب	النيتروجين	ج	الأكسجين
---	--------------------	---	------------	---	----------

٢٨- ما الوظيفة الرئيسية لجذور النباتات؟

أ	تعطي النبات اللون الأخضر	ب	تمتص الماء و الأملاح المعدنية	ج	تنتج البذور
---	--------------------------	---	-------------------------------	---	-------------

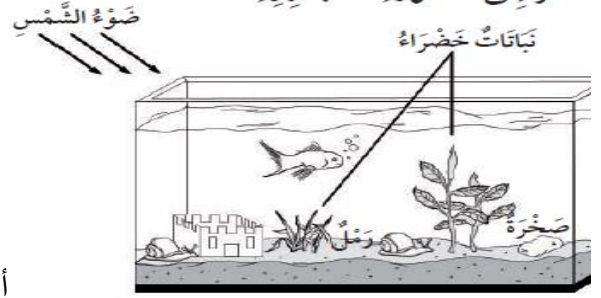
٢٩- جميع المخلوقات الحية و الأشياء غير الحية جزء من

أ	البيئة	ب	الصخور	ج	الخلايا
---	--------	---	--------	---	---------

٣٠- أي مما يأتي يحتاج إليه جميع المخلوقات الحية لتعيش؟

أ	الصخور	ب	الماء	ج	ثاني أكسيد الكربون
---	--------	---	-------	---	--------------------

أنظر إلى الصورة المجاورة.



أي مما يأتي يُعد من المخلوقات الحية ؟

أ	الرمل	ب	ضوء الشمس	ج	النبات
---	-------	---	-----------	---	--------

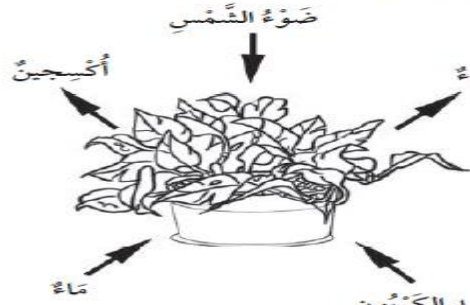
٣٢- أي العبارات الآتية يصف ما تحتاج إليه الحيوانات ؟

أ	المكان والتربة و الماء و الرياح	ب	المكان و الماء و الغذاء و الأكسجين	ج	الغذاء و الأكسجين و التربة و الأمطار
---	------------------------------------	---	---------------------------------------	---	--

٣٣- أي أجزاء النبات يُشكل قوام النبات وينقل الماء إلى أجزائه الأخرى

أ	الساق	ب	الأوراق	ج	الأزهار
---	-------	---	---------	---	---------

أنظر إلى الصورة أدناه.



ما الذي تُبينه الصورة

أ	التنفس	ب	التكاثر	ج	البناء الضوئي
---	--------	---	---------	---	---------------

انظر إلى الطائر في الصورة.



ما الذي يدل على أنه مخلوق حي ؟

أ	يتغذى على غيره	ب	يشرب الماء	ج	يضع البيض
---	----------------	---	------------	---	-----------

٣٦- أي جزء من الأجزاء التالية في النبات تقوم بتصنيع الغذاء .



٣٧- فيم تتشابه الحيوانات والنباتات

أ	كلاهما من المخلوقات الحية	ب	كلاهما يتحركان	ج	كلاهما يصنع الغذاء بنفسه
---	---------------------------	---	----------------	---	--------------------------

٣٨- انتقال حبوب اللقاح من الأجزاء الذكورية في النبات إلى الأجزاء الأنثوية لتكوين البذور

أ	التحول	ب	البناء الضوئي	ج	التلقيح
---	--------	---	---------------	---	---------

٣٩- تركيب يمكن أن ينبت لينمو ويصير نباتاً جديداً

أ	البادرة	ب	البذرة	ج	التحول
---	---------	---	--------	---	--------

٤٠- المراحل التي يمر بها المخلوق الحي في حياته

أ	دورة الحياة	ب	البناء الضوئي	ج	التلقيح
---	-------------	---	---------------	---	---------

٤١- سلسلة من التغيرات التي يمر بها المخلوق الحي في أثناء نموه

أ	التحول	ب	البناء الضوئي	ج	التلقيح
---	--------	---	---------------	---	---------

٤٢- تركيب يحتوي على الحيوان الصغير وما يحتاج إليه ليعيش

أ	التلقيح	ب	البذرة	ج	البيضة
---	---------	---	--------	---	--------

٤٣- جزء صغير في البذرة يستمد غذاءه المخزون في البذرة لينمو

أ	البادرة	ب	الجنين	ج	الثمرة
---	---------	---	--------	---	--------

٤٤- تركيب أو جزء من النبات يكون البذور و الثمار أحياناً

أ	الساق	ب	الجذور	ج	الزهرة
---	-------	---	--------	---	--------

٤٥- الجزء الذكري في الزهرة ينتج

أ	البويضات	ب	حبوب اللقاح	ج	الأشواك
---	----------	---	-------------	---	---------

٤٦- الجزء الأنثوي ينتج

أ	البويضات	ب	حبوب اللقاح	ج	الأشواك
---	----------	---	-------------	---	---------

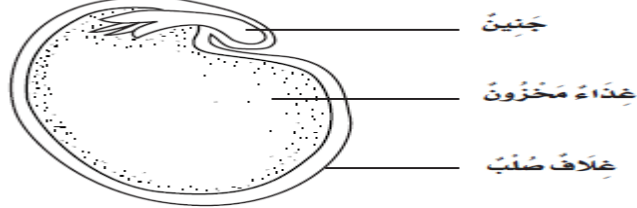
٤٧- تركيب أو جزء في النبات يحمل داخله البذور

أ	الثمرة	ب	الزهرة	ج	الساق
---	--------	---	--------	---	-------

٤٨- الحيوان الذي يشبه السحلية في دورة الحياة هو

أ	الماعز	ب	السحكة	ج	السحفاة
---	--------	---	--------	---	---------

الشَّكْلُ أَدْنَاهُ يُوَضِّحُ أَجْزَاءَ الْبَيْدَرَةِ مِنَ الدَّاخِلِ :

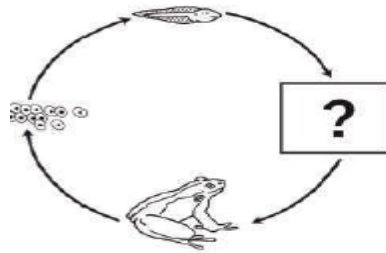


٤٩-

ما الجنين ؟

أ	جزء صغير من النبات	ب	ساق تحت سطح الأرض	ج	تركيب يصنع الغذاء
---	--------------------	---	-------------------	---	-------------------

أَنْظِرْ إِلَى الشَّكْلِ أَدْنَاهُ
الَّذِي يُوَضِّحُ دَوْرَةَ
حَيَاةِ الضَّفْدَعِ :



أي مراحل الحياة مفقودة

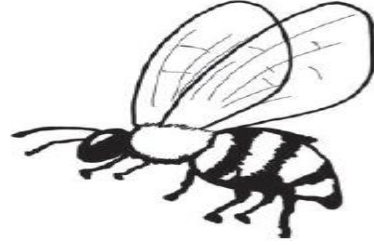
٥٠-

أ	البيضة	ب	أبو ذنبية	ج	الضفدع الصغير
---	--------	---	-----------	---	---------------

٥١- تغلف بعض الحشرات في أثناء دورة حياتها بقشرة صلبة في مرحلة

أ	العدراء	ب	الحشرة الكاملة	ج	البيضة
---	---------	---	----------------	---	--------

مَا الَّذِي يَحْدُثُ لِلنَّبَاتَاتِ الرَّهْرِيَّةِ إِذَا كَانَ هُنَاكَ
عَدَدٌ قَلِيلٌ مِنَ النَّحْلِ؟



٥٢-

أ	تنتج كثيراً من الثمار	ب	تنتج قليلاً من الثمار	ج	تتغذى حشرات أخرى على كثير من رحيق الأزهار
---	-----------------------	---	-----------------------	---	---

٥٣- تتصف صغار السلاحف و الدجاج بأنها :

أ	تعتني بنفسها	ب	يغطي أجسامها الريش	ج	تبدأ حياتها بالبيضة
---	--------------	---	--------------------	---	---------------------

٥٤- مجموعة المخلوقات الحية و الأشياء غير الحية التي تتشارك في البيئة و يوجد بينها تفاعل

أ	الموطن	ب	النظام البيئي	ج	السلسلة الغذائية
---	--------	---	---------------	---	------------------

٥٥- مكان يعيش فيه المخلوق الحي و توجد فيه حاجاته

أ	التكيف	ب	الشبكة الغذائية	ج	الموطن
---	--------	---	-----------------	---	--------

٥٦- ترتيب لمخلوقات حية يعتمد كل واحد منها على الآخر في تغذية

أ	السلسلة الغذائية	ب	المحلات	ج	النظام البيئي
---	------------------	---	---------	---	---------------

٥٧- مجموعة من السلاسل الغذائية المترابطة

أ	التخفي	ب	الشبكة الغذائية	ج	المنتجات
---	--------	---	-----------------	---	----------

٥٨- سلوك أو تركيب يساعد المخلوق الحي على البقاء

أ	التنافس	ب	المستهلكات	ج	التكيف
---	---------	---	------------	---	--------

٥٩- أحد اشكال التكيف يمكن المخلوق الحي من البقاء آمناً في بيئته

أ	التلوث	ب	التخفي	ج	الترشيد
---	--------	---	--------	---	---------

علوم الصف الثالث الابتدائي

تدريبات تحصيلي ٣ ب ف ١

أنا أحب العلم والعلماء

٦٠- مخلوق حي يصنع غذاءه بنفسه

المحلات	أ	المنتجات	ب	المستهلكات	ج
---------	---	----------	---	------------	---

٦١- النباتات و الطحالب من

المحلات	أ	المستهلكات	ب	المنتجات	ج
---------	---	------------	---	----------	---

٦٢- يسمى أول مخلوق حي في السلسلة الغذائية

المنتج	أ	المستهلك	ب	المحلل	ج
--------	---	----------	---	--------	---

٦٣- يسمى المخلوق الحي الثاني في السلسلة الغذائية

المحلل	أ	المنتج	ب	المستهلك	ج
--------	---	--------	---	----------	---

٦٤- مخلوق حي يتغذى على مخلوقات حية أخرى

المستهلك	أ	المحلل	ب	المنتج	ج
----------	---	--------	---	--------	---

٦٥- الحيوانات كلها

منتجات	أ	مفترسات	ب	مستهلكات	ج
--------	---	---------	---	----------	---

٦٦- مخلوقات حية تحلل بقايا النباتات و الحيوانات وأجسامها بعد موتها

مفترسات	أ	محلات	ب	مستهلكات	ج
---------	---	-------	---	----------	---

٦٧- تحصل معظم المنتجات على الطاقة من

المستهلك	أ	الشمس	ب	المحلل	ج
----------	---	-------	---	--------	---

٦٨- يخزن الجمل الدهون في

الشفة المشقوقة	أ	الخف	ب	السنام	ج
----------------	---	------	---	--------	---

٦٩- حيوانات تنام في النهار وتنشط في الليل

بياتها شتوي	أ	نشاطها ليلي	ب	تكيفها نهارى	ج
-------------	---	-------------	---	--------------	---

٧٠- انتقال المخلوق الحي من البيئة الباردة أو التي يقل فيها الغذاء إلى الأكثر دفئاً أو يتوافر فيها الغذاء

التخفي	أ	التنافس	ب	الهجرة	ج
--------	---	---------	---	--------	---

٧١- لماذا تهجر بعض الحيوانات

أ	هرباً من المفترسات	ب	تجنباً للطقس البارد	ج	بحثاً عن آبائها
---	--------------------	---	---------------------	---	-----------------

٧٢- أي مما يلي لا يدل على تكيفات النباتات الصحراوية ؟

أ	الأوراق مغطاة بطبقة شمعية	ب	لها أشواك	ج	الأوراق كبيرة رقيقة
---	---------------------------	---	-----------	---	---------------------

٧٣- ما التكيف الذي يساعد نبات الصبار على البقاء في البيئة الصحراوية

أ	ساق مغطاة بطبقة شمعية	ب	أزهار صغيرة	ج	أوراق كبيرة
---	-----------------------	---	-------------	---	-------------

تُعْطِي جِسْمَ الْقَنْفِذِ أَشْوَاكَ حَادَّةً.



٧٤-

كيف تساعد هذه الأشواك القنفذ على البقاء ؟

أ	تحافظ على درجة حرارة جسم القنفذ	ب	تحمي الأشواك القنفذ من أعدائه المفترسين	ج	تساعد القنفذ على الإمساك بطعامه
---	---------------------------------	---	---	---	---------------------------------

٧٥- أي مما يلي يصف أفضل دور للنباتات الخضراء في البيئة ؟

أ	يصنع الغذاء	ب	تحلل الحيوانات الميتة	ج	تأكل مخلوقات حية أخرى
---	-------------	---	-----------------------	---	-----------------------

٧٦- كيف تستخدم الحيوانات خاصية التخفي للبقاء حية ؟

أ	تعيش في غير بيئاتها	ب	تحلل الحيوانات الميتة	ج	تتخفي وتندمج في بيئاتها
---	---------------------	---	-----------------------	---	-------------------------

٧٧- استخدام أكثر من مخلوق حي للمورد في الوقت نفسه

أ	التنافس	ب	الترشيد	ج	التدوير
---	---------	---	---------	---	---------

٧٨- يَحْدُثُ عِنْدَ إِدْخَالِ مَوَادِّ ضَارَّةٍ إِلَى الْمَاءِ أَوْ الْهَوَاءِ أَوْ التُّرْبَةِ

أ	التَّلَوُّثُ	ب	التَّشْجِيرُ	ج	الْفَيْضَانُ
---	--------------	---	--------------	---	--------------

٧٩- اسْتِهْلَاكَ أَقَلِّ كَمِّيَّةٍ مِنَ الشَّيْءِ

أ	التَّرْسِيدُ	ب	التَّلَوُّثُ	ج	التَّشْجِيرُ
---	--------------	---	--------------	---	--------------

٨٠- أَحَدُ أَنْوَاعِ الْكَوَارِثِ الطَّبِيعِيَّةِ يَحْدُثُ عِنْدَمَا يُعْطَى الْمَاءُ الْأَرْضَ

أ	الْجَفَافُ	ب	الْحَرِيقُ	ج	الْفَيْضَانُ
---	------------	---	------------	---	--------------

٨١- يَحْدُثُ عِنْدَ انْحِبَاسِ الْأَمْطَارِ فِتْرَةً طَوِيلَةً

أ	الانْفِرَاضُ	ب	الْجَفَافُ	ج	الصَّيْدُ
---	--------------	---	------------	---	-----------

٨٢- حَيَوَانٌ مُهَدَّدٌ بِالانْفِرَاضِ

أ	طَائِرُ الْحُبَارَى	ب	الْجَرَادُ	ج	طَائِرُ الْخَرَشَنَةِ
---	---------------------	---	------------	---	-----------------------

٨٣- أَيُّ مِمَّا يَلِي لَا يُسَبِّبُ أضرارًا فِي الْبَيْئَةِ ؟

أ	إِزَالَةُ الْعَابَاتِ	ب	إِنْشَاءُ الْمَصَانِعِ	ج	زِرَاعَةُ الْأَشْجَارِ
---	-----------------------	---	------------------------	---	------------------------

٨٤- حَرَكَةٌ مُفَاجِئَةٌ لِلصُّخُورِ الْمَكُونَةِ لِلْقِشْرَةِ الْأَرْضِيَّةِ

أ	الْبُرْكَانُ	ب	الزَّلْزَالُ	ج	التَّجْوِيهُ
---	--------------	---	--------------	---	--------------

٨٥- فُتْحَةٌ فِي الْقِشْرَةِ الْأَرْضِيَّةِ تَنْدْفِعُ مِنْهَا الصُّهَارَةُ

أ	التَّعْرِيَةُ	ب	التَّرْسِيدُ	ج	الْبُرْكَانُ
---	---------------	---	--------------	---	--------------

٨٦- أَيُّ مِمَّا يَأْتِي لَا يَدُلُّ عَلَى كَارِئَةٍ طَبِيعِيَّةٍ ؟

أ	حرائق الغابات	ب	الفطريات	ج	الفيضان
---	---------------	---	----------	---	---------