

اسم المراجع	اسم المصحح	الدرجة المستحقة		رقم السؤال	 وزارة التعليم Ministry of Education أسئلة اختبار الفصل الدراسي الأول للور: الأول للعام الدراسي ١٤٤١	المملكة العربية السعودية وزارة التعليم الإدارة العامة للتعليم بالمدينة المنورة مدارس الخندق الأهلية ابتدائي * متوسط * ثانوي		
		كتابة	رقماً					
				الأول				
				الثاني				
				الثالث				
				الرابع				
				الخامس	اسم الطالب:	الصف: السادس		
				السادس	رقم الجلوس:	المادة: نموذج إجابة العلوم		
				المجموع	اليوم والتاريخ	الأربعاء ٢٨/٤/١٤٤١	الزمن : ساعة ونصف	
					الدرجة الكلية	رقماً	كتابة	

ولدي الطالب وفقك الله استعن بالله ثم ابدأ الإجابة (كل فقرة بثلاثة أرباع)

١٥

السؤال الأول : اختر الاجابة الصحيحة للعبارة الآتية : ثم ظلل الإجابة الصحيحة في ورقة التصحيح الآلي

١	وحدة بناء المخلوق الحي وهي أصغر وحدة بنائية تُسمى	أ	الخلية	ب	العضو	ج	الجهاز	د	النسيج
٢	المادة النقية التي لا يمكن تجزئتها إلى مواد أبسط منها تُسمى	أ	المحلول	ب	المخلوط	ج	السبيكة	د	العنصر
٣	من مكونات الخلية وهي مركز التحكم في الخلية وتنظم التفاعلات الكيميائية	أ	الجدار الخلوي	ب	النواة	ج	السيتوبلازم	د	الفجوات
٤	عندما يتساوى تركيز المواد على جانبي الغشاء البلازمي في الخلية ، فإن الخلية تكون في حالة	أ	انتشار	ب	أسموزية	ج	توتر سطحي	د	اتزان
٥	في الانقسام المتساوي يصل عدد الكروموسومات في الخلايا الجسمية إلى	أ	١٥	ب	٤٦	ج	٥٠	د	٨٠
٦	العملية المستمرة لنمو الخلايا وانقسامها وتعويض التالف منها تُسمى	أ	الخلية	ب	الانتشار	ج	دورة الخلية	د	الوراثة
٧	يشعر الإنسان بالآلام في العضلات بعد ممارسة التمارين الرياضية المجهدة بسبب تراكم	أ	حمض الكربونيك	ب	حمض اللاكتيك	ج	حمض الكبريتيك	د	حمض الفورميك
٨	العملية التي يتم فيها انتقال الصفات من الآباء إلى الأبناء تُسمى	أ	الجينات	ب	السلالة	ج	الطفرة	د	الوراثة

٩	يُعتبر	أول من شاهد الخلية وأول من اخترع المجهر .
أ	إسحاق نيوتن	ب شلايدن ج روبرت هوك د شفان
١٠	جزء النبات الذي يثبتته في التربة ويمتص الماء والأملاح هو	
أ	الجذر	ب البرعم ج الأوراق د الثمار
١١	العملية التي يتم فيها انتقال حبوب اللقاح من المتك إلى الميسم تُسمى	
أ	الإنشطار	ب الاقتران ج التبرعم د التلقيح
١٢	البكتيريا العصوية من البكتيريا المفيدة وتُستعمل في إنتاج	
أ	الشمع	ب العسل ج اللبن الرائب د الخميرة
١٣	العملية التي يتم فيها انقسام المخلوق الحي إلى مخلوقين حين جديدين تُسمى	
أ	الانشطار الثنائي	ب التبرعم ج الاقتران د الأبواغ
١٤	يُطلق على العملية التي يتخلص فيها الجسم من الفضلات الضارة.....	
أ	التكاثر	ب الهضم ج الإخراج د النمو
١٥	الديدان والبكتيريا من المخلوقات التي تقوم بتحليل بقايا المخلوقات الميتة لذلك فهي من	
أ	المستقبلات	ب المحللات ج المنتجات د المفترسات
١٦	العملية يتم فيها تفكيك الغذاء وبلعه وتجزئته من أجزاء معقدة إلى أجزاء صغيرة وبسيطة تُسمى	
أ	الهضم	ب الدوران ج الإخراج د التنفس
١٧	تنوقف عملية البناء الضوئي في قاع المحيط على عمق	
أ	١٠٠ متر	ب ١٢٠ متر ج ١٥٠ متر د ٢٠٠ متر
١٨	للتقليل من سرعة الرياح يتم زراعة أشجار حول حدود المزرعة وتُسمى	
أ	الأشرطة المتبادلة	ب المصاطب ج مصدات الرياح د الدورة الزراعية
١٩	السلوك والمهارات التي تُولد مع الإنسان أو الحيوان ولا يتم اكتسابها ولا يتم التدريب عليها تُسمى	
أ	المؤثرات	ب الغريزة ج الجينات د الكروموسومات
٢٠	العملية التي يقوم بها النبات لصنع الغذاء مستخدماً ضوء الشمس تُسمى	
أ	البناء الضوئي	ب التنفس ج النتح د النقل النشط

السؤال الثاني: اختر (أ) إذا كانت العبارة صحيحة و اختر (ب) إذا كانت العبارة خاطئة. (كل فقرة بثلاثة أرباع)
ثم ظلل في ورقة التصحيح الآلي (أ) إذا كانت العبارة صحيحة و (ب) إذا كانت العبارة خاطئة.

٩

م	العبارة	أ- العبارة صحيحة	ب- العبارة خاطئة
٢١	النسيج العصبي هو النسيج الذي يقوم بنقل الرسائل في الجسم.	ص	خ
٢٢	تحتوي خلايا جسم الإنسان على نسبة من الماء مقدارها ٥٠%.	ص	خ
٢٣	حركة المواد عبر غشاء الخلية دون حاجة إلى طاقة يُسمى النقل النشط.	ص	خ
٢٤	الفتحات الصغيرة التي توجد على السطح السفلي للورقة تُسمى الثغور.	ص	خ
٢٥	قام مندل بإجراء تجاربه على نبات البطاطس.	ص	خ
٢٦	جهاز الدوران المفتوح يضخ الدم في شبكة من الأوعية الدموية.	ص	خ
٢٧	الاقتران هو التحام المخلوقات الحية وتبادل المادة الوراثية.	ص	خ
٢٨	تنفس الأسماك عن طريق الخياشيم.	ص	خ
٢٩	متوسط حالة الجو في منطقة معينة خلال فترة زمنية طويلة يُسمى المناخ.	ص	خ
٣٠	التلوث هو إضافة مواد مفيدة للماء أو الهواء أو التربة.	ص	خ
٣١	الخلية الشمسية تحول أشعة الشمس إلى طاقة كهربائية.	ص	خ
٣٢	الغابات متساقطة الأوراق تتساقط أوراقها في فصل الربيع.	ص	خ

السؤال الثالث : أولاً: أكمل بما تراه مناسباً من الكلمات التالية (كل فقرة بنصف درجة)

(الصفة السائدة ، الصوديوم ، الصفة المتنحية ، الكلور)

(٣٣) يتم إضافة الكلور إلى الماء لقتل البكتيريا .

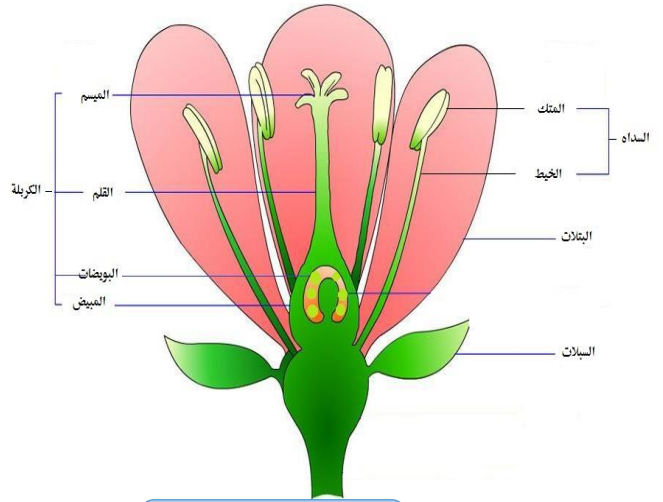
(٣٤) الصفة التي تمنع ظهور صفة أخرى تُسمى الصفة السائدة

ثانياً: ضع الكلمات التالية أسفل الشكل المناسب لها من الأشكال التالية :-

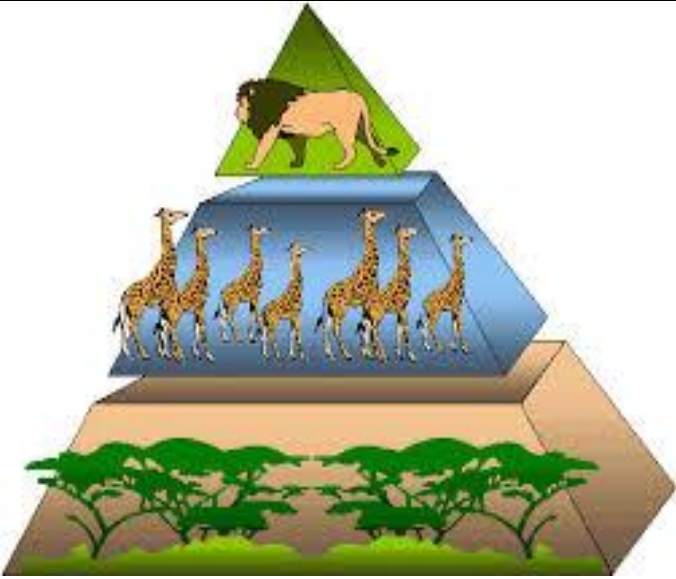
(الجهاز الهيكلي ، نطاقات التربة ، هرم الطاقة ، الشبكة الغذائية)



(٣٦) اسم الشكل : الجهاز الهيكلي



(٣٥) اسم الشكل : الزهرة



(٣٨) اسم الشكل : هرم الطاقة



(٣٧) اسم الشكل : البلعمة

السؤال الرابع :- أجب عن الأسئلة التالية في الفراغات الموجودة :- (كل فقرة بنصف درجة)

٣

٣٩) ما المرض الذي تسببه الفطريات للاعبين الرياضة ؟

مرض القدم الرياضي.

٤٠) تعيش البدائيات في ظروف قاسية ، أذكر بعضها ؟ (يُكتفي بذكر اثنين)

في الينابيع الحارة ، وفي أماكن خالية من الأكسجين ، وفي فوهات البراكين .

٤١) أذكر بعض الحيوانات ثابتة درجة الحرارة ؟ (يُكتفي بذكر اثنين).

الطيور والثدييات (وأي طائر أو ثديي) .

٤٢) بم تفسر :- لا تنمو الأشجار ذات الجذور العميقة في التندرا ؟

بسبب تجمد التربة .

٤٣) بم تفسر :-، يتم إضافة الخميرة على العجين قبل خبزه ؟

لتساعد على انتفاخ العجين

٤٤) بم تفسر : تختفي حيوانات الصحراء نهاراً وتنشط ليلاً ؟

بسبب ارتفاع درجة الحرارة نهاراً أو بسبب انخفاض الحرارة ليلاً.

انتهت الأسئلة