

اسم المراجع	اسم المصحح	الدرجة المستحقة		رقم السؤال	 وزارة التعليم Ministry of Education	المملكة العربية السعودية وزارة التعليم الإدارة العامة للتعليم بالمدينة المنورة مدارس الخندق الأهلية ابتدائي * متوسط * ثانوي	
		كتابة	رقماً				
				الأول	أسئلة الفصل الدراسي الأول (مقررات) للعام الدراسي ١٤٤١ هـ	اسم الطالب: رقم الجلوس: اليوم والتاريخ: الثلاثاء ١٤٤١ / ٥ / ٥ هـ	
				الثاني			
				الثالث			
				الرابع			
				الخامس			
				السادس			
			المجموع		كتابة	رقماً	الدرجة الكلية
					٤٠		

ولدي الطالب وفقك الله استعن بالله ثم ابدأ الإجابة

السؤال الأول :

اختر الإجابة الصحيحة في الجمل التالية وذلك بوضع علامة (√) في المربع الذي أمامك ثم ظلل

٢٥

١	تركيب يشبه الجذاف على جسم الحيوان تستعمل للتوازن وتغيير اتجاه الحركة	٥	تحصل الأجنة النامية للأسماك الناتجة من الإخصاب الخارجي على الغذاء من الطعام المخزون في
أ	الذيل خلف الشرجي	أ	جسم الأم
ب	الجيوب البلعومية	ب	الرسوبيات
ج	الغضروف	ج	العوالق
د	الزعنفة	د	مح البيضة
٢	وحدة تنقية داخل الكلية تساعد على المحافظة على اتزان الماء والأملاح في جسم الأسماك	٦	يعمل عمل عصا قوية مرنة تستند عليه العضلات في أثناء السباحة أو الركض
أ	الحالب	أ	تحت المهاد
ب	المثانة	ب	الحبل الظهري
ج	النفرون	ج	العمود الفقري
د	الأحليل	د	الذيل خلف الشرجي
٣	يتكون القلب في أغلب الأسماك من	٧	تطلقه الضفادع للإسماك بالفريسة الطائرة
أ	حجرة واحدة	أ	سيقانها
ب	حجرتين	ب	أسنتها
ج	ثلاث حجر	ج	مخالبها
د	أربع حجرات	د	فكوكها
٤	غشاء يُكون كيساً يحتوي على الفضلات التي يُنتجها جنين الزواحف يسمى كيس	٨	تلتقط الأفاعي الذبذبات الصوتية عن طريق
أ	الممبار	أ	عظام فكها
ب	الرهي	ب	الشم
ج	الفشرة الجلدية	ج	الأذن
د	غشاء الكريون	د	أعضاء جاكوبسون

يتبع ←

٩	تتجمع الأفاعي بالمئات فيغطي بعضها بعضاً على هيئة كتل خلال الشتاء	١٥	طائر بحري يستخدم أجنحته كمجداف للسباحة عبر الماء بدلاً من الطيران
أ	لغرض التكاثر	أ	البطريق
ب	للدفاع عن نفسها	ب	المغرد
ج	لتقليل فقدان الماء	ج	حلم الماء
د	لتقليل فقدان الحرارة	د	نقار الخشب
١٠	كيس عضلي سميك يحوي حجارة صغيرة تقوم بطحن الطعام الذي ابتلعه الطائر	١٦	يحتوي الشعر في الثدييات على بروتين ليفي قاس يسمى
أ	المريء	أ	الكيتين
ب	القائصة	ب	السيليلوز
ج	البلعوم	ج	الميلانين
د	الحوصلة	د	الكيراتين
١١	في التمساح يبقى الدم الغني بالأكسجين بعيداً عن الدم القليل الأكسجين داخل القلب لأن لها قلب مكون من	١٧	طبقة الدماغ الخارجية ذات الانتشاءات الكثيرة في الثدييات تسمى
أ	أربع حجرات	أ	النخاع المستطيل
ب	حجرتان	ب	الحبل الشوكي
ج	ثلاث حجرات	ج	قشرة المخ
د	حجرة واحدة	د	المخيخ
١٢	تحافظ على جودة وسلامة شعر المخلوق و جلده	١٨	ثدييات تتكاثر بوضع البيض
أ	غدد الرائحة	أ	الثدييات المشيمية
ب	الغدة اللبنية	ب	الثدييات الأولية
ج	الغدة الدهنية	ج	الثدييات الكيسية
د	الغدة العرقية	د	الأبوسوم
١٣	خلايا تنمو في الغضاريف أثناء نمو الجنين لتكون العظم	١٩	الفترة التي يبقى فيها الجنين داخل الرحم قبل أن يُولد
أ	خلايا الدم البيضاء	أ	التكاثر
ب	الخلايا العظمية الهرمة	ب	الحمل
ج	الخلايا العظمية الهادمة	ج	الحضانة
د	الخلايا العظمية البانية	د	الولادة
١٤	أشرطة صلبة من نسيج ضام يربط بين عظم وآخر	٢٠	كسر يبرز فيه العظم خارج جلد الإنسان
أ	العضلات	أ	التليف
ب	المفاصل	ب	التعظم
ج	الأربطة	ج	الكسر المركب
د	الأوتار	د	الكسر البسيط

يتبع ←

٢١	الضرر الناتج عن التهاب العظم	٢٧	يُنقل الدم بعيداً عن القلب في أوعية دموية كبيرة تسمى
أ	تأكل الغشاء التاموري	أ	الشعيرات الدموية
ب	تأكل الغشاء الرهلي	ب	الصمام
ج	تأكل السيترولازم	ج	الأوردة
د	تأكل الغضاريف	د	الشرابين
٢٢	لون العضلات سريعة الانقباض فاتحاً لأنها تحوي القليل من	٢٨	خلايا متخصصة تساعد على جمع المعلومات عن البيئة من حولنا وتفسيرها والاستجابة لها
أ	الميوغلوبين	أ	العقد اللمفية
ب	الهيموجلوبين	ب	العضلية
ج	الأدرنالين	ج	العصبية
د	الميوسين	د	اللمف
٢٣	شق صغير بين محور خلية عصبية وشجيرات خلية أخرى	٢٩	تزيد من مساحة سطح الدماغ لتسمح بعمليات تفكير أكثر تعقيداً
أ	الزوائد	أ	التلافيف
ب	العقد	ب	الدماغ
ج	التشابك العصبي	ج	المخيخ
د	المحور	د	المخ
٢٤	مسؤول عن عمليات التفكير والتعلم والكلام واللغة وحركات الجسم الإرادية والذاكرة والإدراك الحسي	٣٠	يعمل في حالات الطوارئ والإجهاد، وعندئذ تزداد سرعة التنفس
أ	القنطرة	أ	تحت المهاد
ب	المخ	ب	الجهاز العصبي السمبثاوي
ج	المخيخ	ج	الجهاز العصبي الجسدي
د	تحت المهاد	د	الجهاز العصبي الجار السمبثاوي
٢٥	من النواقل الطبيعية في الدماغ التي لها علاقة بتنظيم حركة الجسم والشعور بالسعادة والراحة	٣١	خلايا الدم التي تقاوم الأمراض وتتكون في نخاع العظام
أ	الدوبامين	أ	خلايا الدم البيضاء
ب	الإنزيمات	ب	خلايا الدم الحمراء
ج	العقاقير	ج	الصفائح الدموية
د	الكافين	د	البلازما
٢٦	أكياس هوائية يتكون جدارها من طبقة واحدة رقيقة من الخلايا محاطة بشعيرات دموية رقيقة	٣٢	من أمراض الجهاز التنفسي ينتج عنه تهيج الممرات الهوائية مما يؤدي إلى انقباض القصيبات الهوائية
أ	الحنجرة	أ	التهاب القصبات
ب	منظم النبض	ب	التهاب الرئة
ج	الحويصلة الهوائية	ج	السل الرئوي
د	القصبة الهوائية	د	الربو

يتبع ←

من أمراض الكلية والذي يحدث نتيجة تكون مادة بلورية صلبة ومنها مركبات الكالسيوم التي تتكون في الكلية	٣٩	تتكون خلايا الدم الحمراء عادة من بروتينات يتحد كيميائياً بجزيئات الأكسجين ليحملة لخلايا الجسم تسمى	٣٣
التهاب الوحدة الكلوية	أ	البلازما	أ
سرطان الكلية	ب	الهيموجلوبين	ب
التهاب الكلية	ج	الصفائح الدموية	ج
حصى الكلى	د	خلايا الدم البيضاء	د
ملح معدني مكوّن مهم للعظام ويرتبط بوظائف العضلات والأعصاب	٤٠	الإنزيم الذي يقوم بتحليل الكربوهيدرات وجزيئات النشا المعقدة التركيب إلى سكريات بسيطة هو إنزيم	٣٤
الكالسيوم	أ	الرينين	أ
البوتاسيوم	ب	الببسين	ب
الماغنسيوم	ج	الأمليز	ج
الفسفور	د	التريبسين	د
غدة تقع أعلى الكليتين ويسمى الجزء الخارجي منها القشرة وتقوم ببناء الهرمون الستيرويدي ألدوستيرون	٤١	مادة كيميائية تؤثر في خلايا وأنسجة مستهدفة معينة لتعطي استجابة محددة	٣٥
الدرقية	أ	الهرمون	أ
النخامية	ب	الدهون	ب
الكَظَريّة	ج	الفيتامينات	ج
الجار درقي	د	الأملاح المعدنية	د
قناة بولية تناسلية مشتركة ينتهي بها الوعاء الناقل	٤٢	حجمه يماثل حجم قبضة اليد وفيه ينمو الجنين حتى تتم ولادته	٣٦
الأنابيب المنوية	أ	الجسم القطني	أ
كيس الصفن	ب	قناة البيض	ب
البربخ	ج	المبيض	ج
الإحليل	د	الرحم	د
البويضة غير المخصبة لا تستطع البقاء أكثر من	٤٣	إحدى أطوار دورة الحيض يتدفق فيه الدم والمخاط وسوائل الأنسجة وخلايا طلائية من بطانة الرحم	٣٧
٢٨ ساعة	أ	الإباضة	أ
٢٤ ساعة	ب	طور الحوصلة	ب
٤٨ ساعة	ج	طور تدفق الطمث	ج
٧٢ ساعة	د	طور الجسم الأصفر	د
احد مراحل تكون الجنين و التي تسمى مرحلة النمو هي مرحلة الشهور	٤٤	طبقة رقيقة تشكل كيساً يحيط بالجنين	٣٨
الثلاثة الأخيرة	أ	كيس المح	أ
الثلاثة الرابعة	ب	الغشاء الرهلي	ب
الثلاثة الثانية	ج	السائل الرهلي	ج
الثلاثة الأولى	د	الغشاء الكوريوني	د

يتبع ←

عملية تحييط فيها خلايا الدم الأكلة بالمخلوقات الحية الدقيقة الغريبة	٤٨	له دور مهم في إنتاج الأنزيمات التي تهضم الكربوهيدرات والبروتينات والدهون كما يفرز الأنسولين والجلوكاجون	٤٥
التطعيم	أ	الغدة الكظرية	أ
البلعمة	ب	الجار درقية	ب
التحمل	ج	البنكرياس	ج
الهضم	د	الكبد	د
مادة غريبة عن الجسم يؤدي إلى الاستجابة المناعية	٤٩	خلايا تعيش فترات طويلة بعد تعرضها لمولد الضد في أثناء الاستجابة الأولية للمناعة	٤٦
مولد الضد	أ	الخلايا الذاكرة	أ
الخلية التائية	ب	السيتوكينات	ب
الأجسام المضادة	ج	الخلايا البائية	ج
الخلايا البلازمية البائية	د	الخلايا التائية القاتلة	د
حقن الجسم عن قصد بمولد ضد بهدف تطوير استجابة أولية وخلايا ذاكرة مناعية	٥٠	يخزن الدم و يحطم خلايا الدم الحمراء التالفة و الهرمة كما يحتوي على نسيج ليفي يستجيب لوجود المواد الغريبة في الدم	٤٧
التطعيم	أ	البنكرياس	أ
HIV	ب	مولد الضد	ب
البلعمة	ج	الكبد	ج
المناعة السلبية	د	الطحال	د

يتبع ←

اختر (أ) للعبارة الصحيحة أو اختر (ب) للعبارة الخاطئة :

٥١	معظم يرقات الضفادع آكلات لحوم في حين أن يرقات السلمندر آكلات أعشاب	٥٦	عندما تنخفض درجة حرارة جسم الثدييات تتمدد الأوعية الدموية فتنتقل دم أكثر من المعتاد
أ		أ	
ب		ب	
٥٢	بعض الأفاعي تبقى البيوض داخل أجسامها حتى تفقس	٥٧	الإخصاب في الطيور داخلي
أ		أ	
ب		ب	
٥٣	في وقت الراحة للخلاية العصبية توجد أيونات الصوديوم (Na^+) داخل الخلايا أكثر منها خارجها	٥٨	يؤدي تصلب الشرايين إلى سكتات قلبية أو جلطات
أ		أ	
ب		ب	
٥٤	الكتل المتساوية لأنواع مختلفة من الغذاء تتساوى في عدد السرعات الحرارية	٥٩	المناعة غير المتخصصة من أكثر استجابات المناعة فاعلية
أ		أ	
ب		ب	
٥٥	تستعمل الحواجز في الجسم للحماية ضد مسببات المرض	٦٠	تلتهم العظام المكسورة لدى الأطفال أسرع من البالغين
أ		أ	
ب		ب	

السؤال الثالث :

(أ) أكمل العبارات بما يناسبها من كلمات :

١ - في الثدييات التي لا تنتج العرق يُبرّد الجسم

٢ - تتكون الليفة العضلية من وحدات صغيرة تسمى

٣ - تتكون الخلية العصبية من ثلاث أجزاء رئيسية هي الزوائد الشجيرية وجسم الخلية و.....

٤ - أنواع الأوعية الدموية الرئيسة ثلاثة هي الشرايين و..... والشعيرات الدموية

٥ - الجزء السفلي من الرحم يسمى

(ب) متى يستطيع الجسم تحويل النخاع الأصفر إلى النخاع الأحمر .

(ج) أذكر وظيفة كل من :

١ - عظام الفك (البلين) في الحوت الأزرق

٢ - الفايرين

٣ - المخاط الذي تفرزه الخلايا المبطنة للمعدة .

يتبع ←

السؤال الرابع :

(أ) اذكر المصطلح العلمي الدال على العبارات التالية:

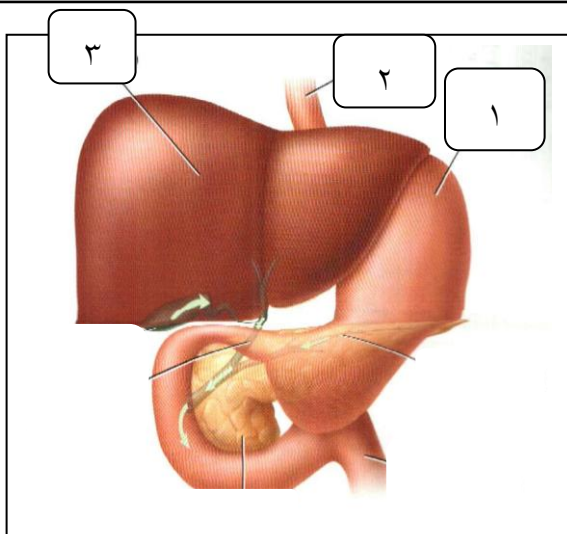
م	العبارة	المصطلح
١	شحنة كهربية تنتقل على طول الخلية العصبية	
٢	خلايا تكاثرية ذكرية عند الإنسان يتم إنتاجها في الأنابيب المنوية في الخصية	
٣	النسيج الذي يبطن الرحم و تنغرس فيه البويضة المخصبة	
٤	عدداً من الدفاعات تتكون عند الولادة في جهاز المناعة لمحاربة مسببات الأمراض	

(ب) علل لما يأتي :

١ - للعلاجيم غدداً تشبه الكلية خلف رؤوسها .

٢ - تتصف التواتارا بصفة الافتراس للفقاريات الصغيرة .

٣ - عندما يموت الحيوان يصبح في حالة تيبس .



(ج) أكمل البيانات التي تشير إليها الأرقام على الرسم

١-.....

٢-.....

٣-.....